

Дух Святой приходит в тишине

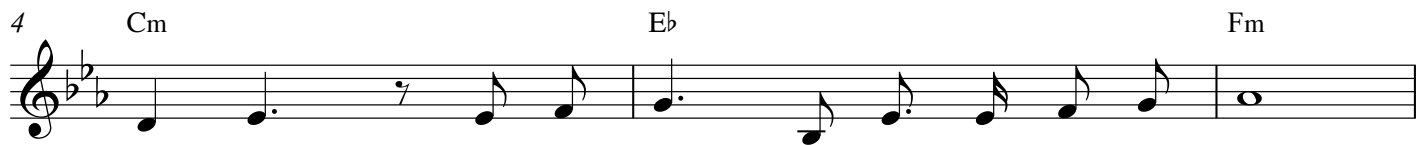
Слова Надежды Петружок

Музыка Петра Олейника

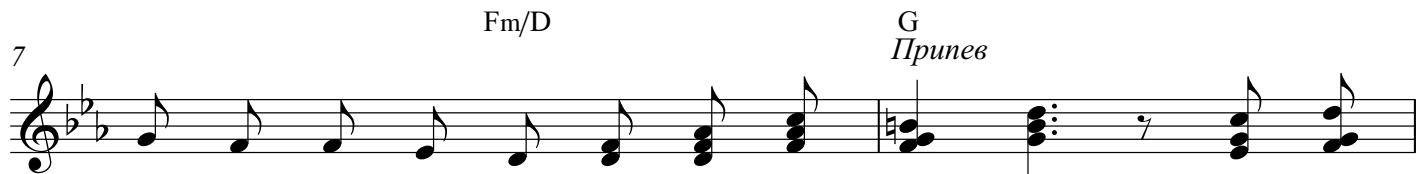
Con un senso di riverenza



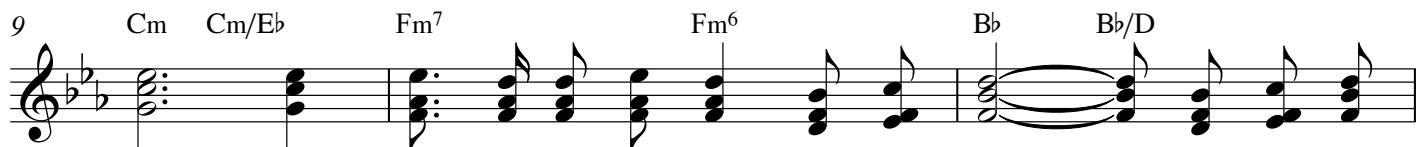
1. Дух Свя - той при - хо - дит в ти - ши - не. Ес - ли хо - чешь Гос - по - да пос -
2. Бу - дет Бог бе - се - до - вать с то - бой, от - кры - вай пред Ним сво - и же -



лу - шать, о - бра - тись к Не - му в прос - той мошь - бе,
ла - нья. В ти - ши - не при - хо - дит Дух Свя - той,



бу - дет на - сы - щать тво - ю Он ду - шу. В ти - ши -
ис - пол - ня - ет Бог о - бе - то - ва - нья.



не ты си - лу о - бре - тёшь. Дух Свя - той — ве - ли - ких



благ Да - я - тель. Что се - го - дня се - ёшь, то по -



жнёшь. Не от - ни - мет Пас - тырь бла - го - да - ти.